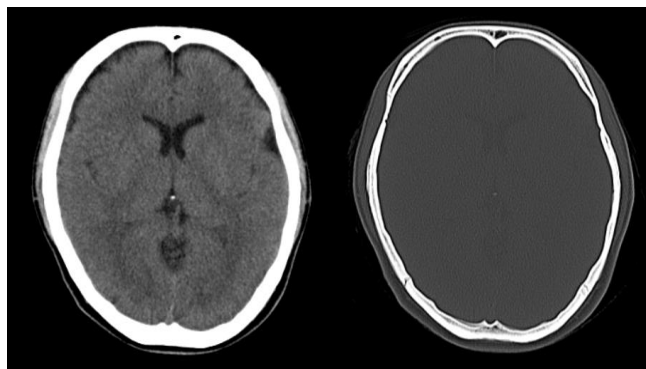


頭部ルーチン

頭部：Axi 4mm（頭部外傷の場合は骨条件追加）



外傷の場合は骨条件を追加します

ルーチンはノンヘリカル撮影です

MPRで確認したい場合にはヘリカルで撮影し

Cor,Sagを作成します

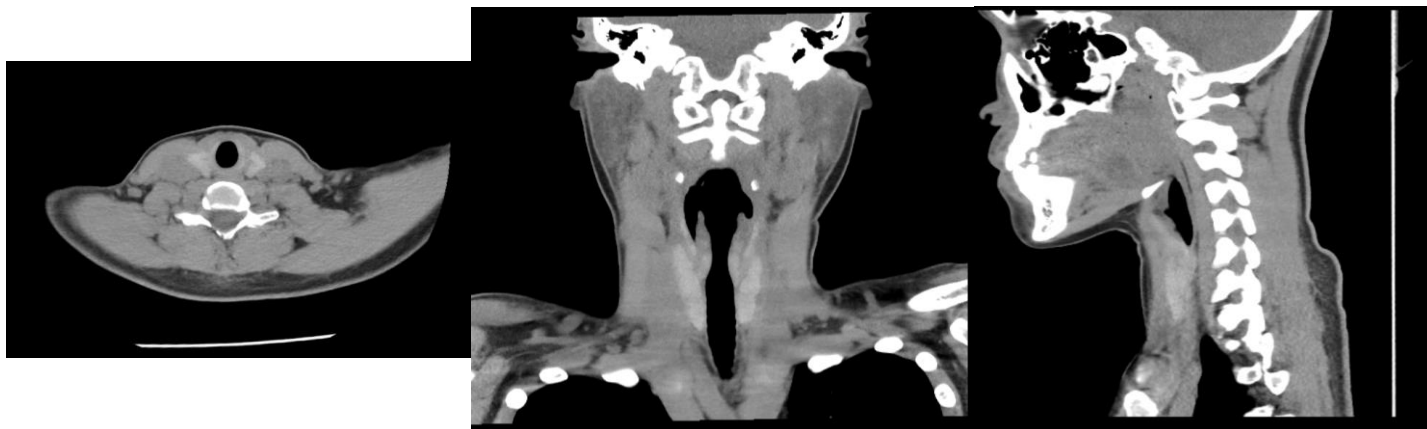
3Dを追加することも可能です



顔面ルーチン



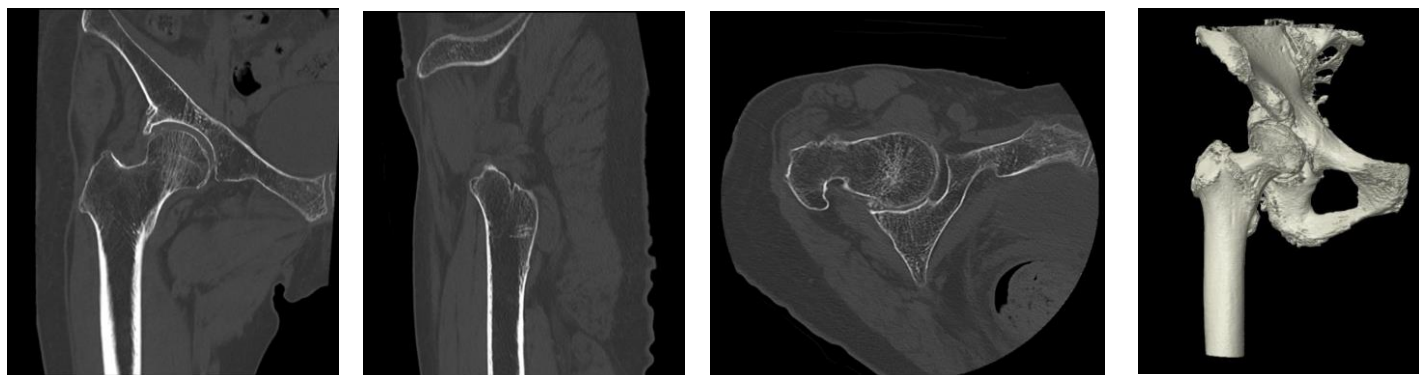
頸部ルーチン



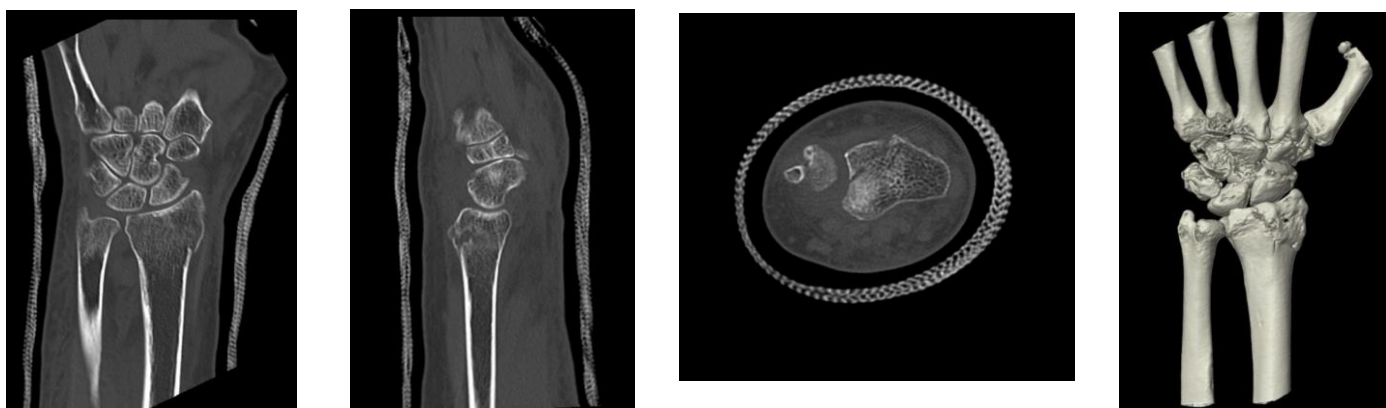
四肢ルーチン

目的の部位に合わせて、MPR (Cor,Sag,Axi) 、3Dを作成します

ex.股関節

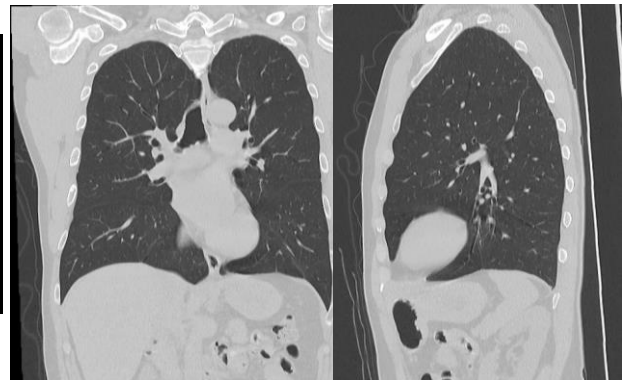
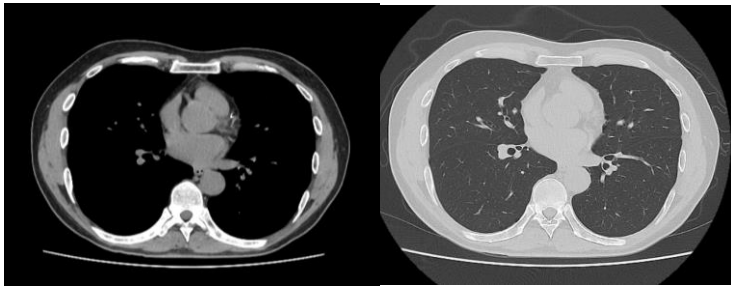


ex.手関節

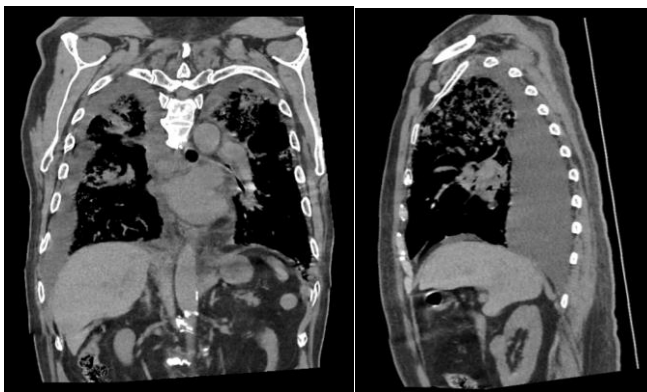


胸部ルーチン

Axi 3mm（肺野条件＋軟部条件）＋MPR Cor,Sag（肺野条件）

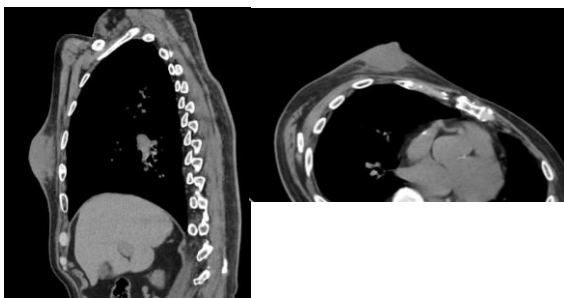
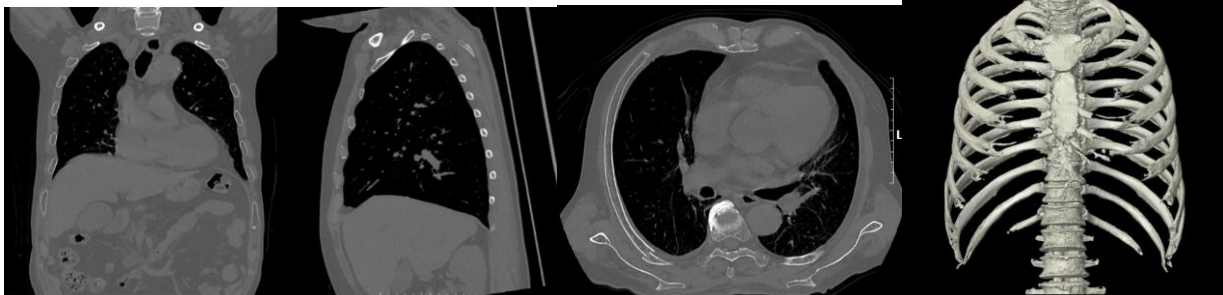


肺野に病変がみられた場合にはThin slice（1mm）Axiを追加します



胸水、血胸がある場合や
大動脈解離、リンパ節が見たい場合には
縦隔条件Cor,Sagを追加します

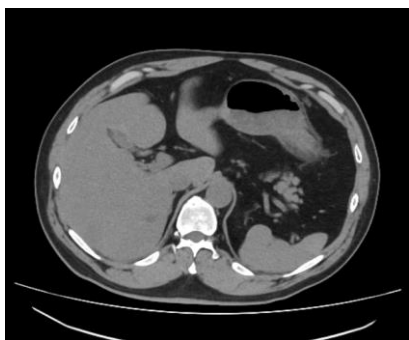
骨折がある場合には骨条件や3Dを追加します



乳腺が見たい場合には乳房に合
わせたMPRを追加します

上下腹部ルーチン

Axi 3mm (軟部条件) + MPR Cor,Sag (軟部条件)



胸腹部ルーチン

